

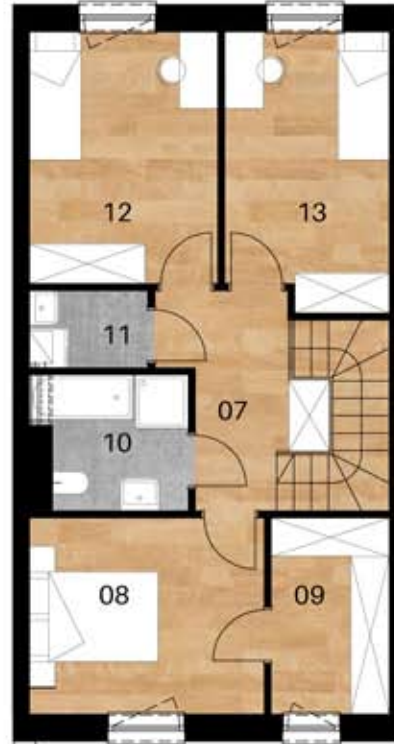
# WZGÓRZE STARONIWSKIE

www.wzgorzestaroniwskie.pl



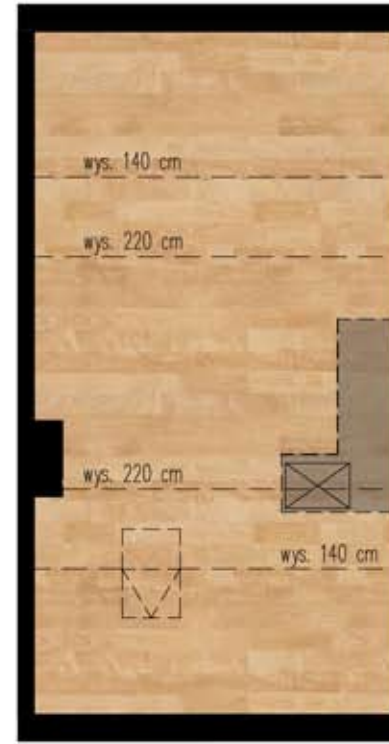
## Parter 49,72 m<sup>2</sup>

01	wiatrołap	3,77 m <sup>2</sup>
02	przedpokój	5,86 m <sup>2</sup>
03	pokój	7,57 m <sup>2</sup>
04	salon z kuchnią	30,02 m <sup>2</sup>
05	w-c	2,51 m <sup>2</sup>
	pow. działki	125,96 m <sup>2</sup>



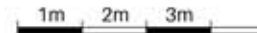
## Piętro 54,28 m<sup>2</sup>

07	komunikacja	8,38 m <sup>2</sup>
08	sydialnia	11,13 m <sup>2</sup>
09	garderoba	5,61 m <sup>2</sup>
10	łazienka	4,76 m <sup>2</sup>
11	pralnia	2,21 m <sup>2</sup>
12	pokój	11,49 m <sup>2</sup>
13	pokój	10,71 m <sup>2</sup>



## Poddasze\* 23,59 m<sup>2</sup>

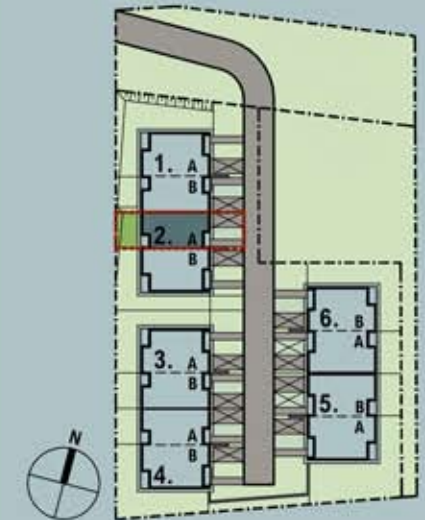
pow. użytkowa	23,59 m <sup>2</sup>
pow. całkowita	55,51 m <sup>2</sup>



## BUDYNEK 2 LOKAL A

Pow. całkowita 127,59 m<sup>2</sup>

Pow. działki 125,96 m<sup>2</sup>



## MARBEL HOUSE

Biuro Sprzedaży

biuro.marbel@gmail.com

tel. 661 166 001

1. \* Poddasze nieużytkowe w stanie surowym do indywidualnej adaptacji.

2. Powierzchnie pomieszczeń podano na podstawie projektu budowlanego. W toku budowy mogą wystąpić różnice w stosunku do stanu wynikającego z projektu, wynikające ze specyfiki prac budowlanych.

3. Powierzchnia użytkowa lokali oraz pomieszczeń określona jest na podstawie Rozporządzenia Ministra Transportu i Gospodarki Morskiej z dnia 24.04.2012r. w sprawie szczegółowego zakresu i formy projektu budowlanego oraz przy uwzględnieniu treści Polskiej Normy PN-ISO 9836.