

# WZGÓRZE STARONIWSKIE

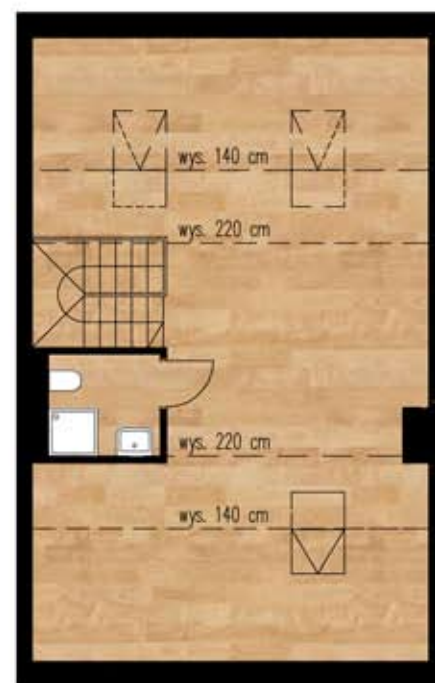
www.wzgorzestaroniwskie.pl



## BUDYNEK 3 LOKAL A

Pow. całkowita 154,80 m<sup>2</sup>

Pow. działki 218,16 m<sup>2</sup>



### Parter 42,46 m<sup>2</sup>

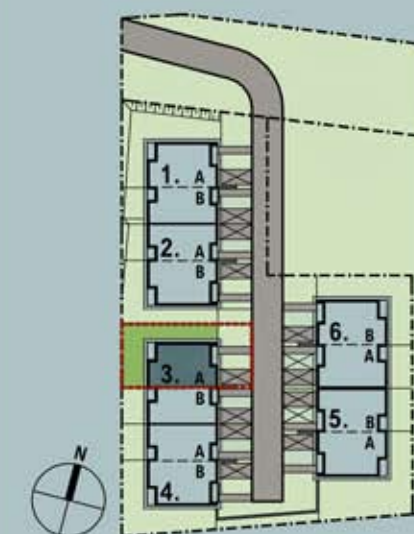
01	wiatrołap	4,61 m <sup>2</sup>
02	przedpokój	1,94 m <sup>2</sup>
03	w-c	2,76 m <sup>2</sup>
04	salon z kuchnią	33,15 m <sup>2</sup>
05	garaż	18,45 m <sup>2</sup>
pow. działki		218,16 m <sup>2</sup>

### Piętro 65,86 m<sup>2</sup>

07	komunikacja	9,27 m <sup>2</sup>
08	pralnia	3,10 m <sup>2</sup>
09	sypialnia	15,32 m <sup>2</sup>
10	garderoba	4,22 m <sup>2</sup>
11	łazienka	4,20 m <sup>2</sup>
12	łazienka	7,50 m <sup>2</sup>
13	pokój	11,16 m <sup>2</sup>
14	pokój	11,09 m <sup>2</sup>

### Poddasze\* 28,03 m<sup>2</sup>

pow. użytkowa	28,03 m <sup>2</sup>
pow. całkowita	66,80 m <sup>2</sup>



## MARBEL HOUSE

Biuro Sprzedaży

biuro.marbel@gmail.com

tel. 661 166 001

1. \* Poddasze nieużytkowe w stanie surowym do indywidualnej adaptacji.

2. Powierzchnie pomieszczeń podano na podstawie projektu budowlanego. W toku budowy mogą wystąpić różnice w stosunku do stanu wynikającego z projektu, wynikające ze specyfiki prac budowlanych.

3. Powierzchnia użytkowa lokali oraz pomieszczeń określona jest na podstawie Rozporządzenia Ministra Transportu i Gospodarki Morskiej z dnia 24.04.2012r. w sprawie szczegółowego zakresu i formy projektu budowlanego oraz przy uwzględnieniu treści Polskiej Normy PN-ISO 9836.